

**RAYTAN TOUR Biuro Podróży Czesława Orłowska**

00 – 074 Warszawa ul. Trębacka 4 lok. 5

tel./fax: (+48 22) 630 97 18, 630 99 18

e-mail: [warszawa@raytantour.com](mailto:warszawa@raytantour.com)

Gwarancja ubezpieczeniowa AXA 02.063.062 koncesja № 1114

NIP: 5251958476 REGON: 011279516

KONTO: Bank Handlowy w Warszawie S.A.

PLN 71 1030 0019 0109 8530 0029 5180

EUR PL 76 1030 0019 0109 7860 1005 7411

## SANATORIUM „ALPHA RADON”

Sanatorium Alfa Radon jest położone w mieście Baranowicze – 72 km od Grodna.

Mieści się w nowoczesnym 7-o piętrowym budynku przeznaczonym dla 350 kuracjuszy w pokojach o różnych kategoriach.

Sanatorium jest nowe otwarte w czerwcu 2015 roku.

Każdy pokój w Sanatorium „Alpha Radon” wyposażony jest w taki sposób, aby Państwa pobyt był jak najbardziej komfortowy: WiFi, TV, mini-bar, sejf, room service, kamerdyner, usługi prania i prasowania na życzenie gościa, nowoczesny system klimatyzacji, wygodne łóżka z materacami ortopedycznymi, hypoalergiczna pościel, ręczniki i szlafroki są wykonane w 100% z bawełny. Sanatorium oferuje jasne, przytulne pokoje w dziewięciu różnych kategoriach.

### Profile leczenia:

- **układ nerwowy**
- **narządu ruchu**
- **urologiczny**
- **ginekologia**

Sanatorium „Radon Alpha” oferuje wszystkie niezbędne warunki do wypoczynku i rekreacji: w sprzyjających warunkach naturalnych, relaksującej atmosferze, prowadzone jest profesjonalne leczenie, w połączeniu z komfortowymi warunkami życia i zdrową dietą.

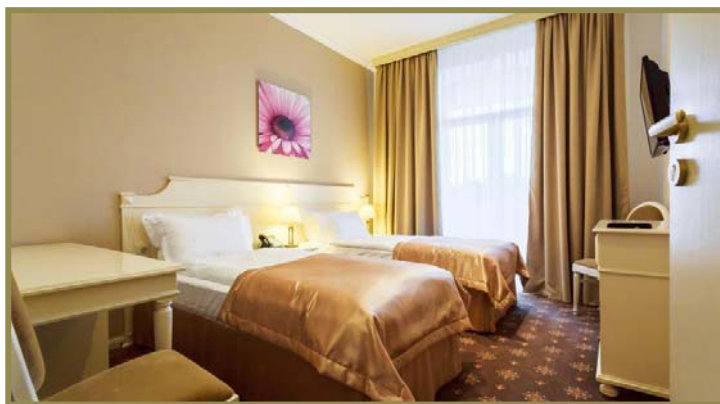
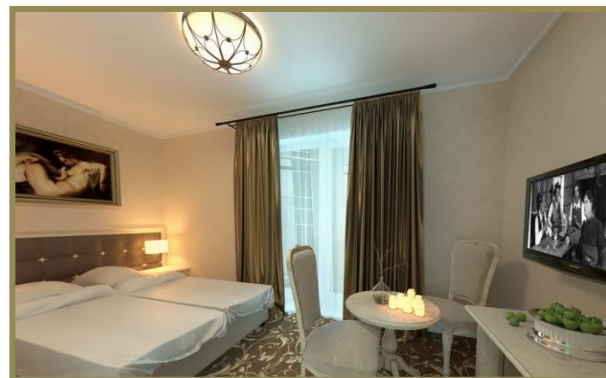


Baza medyczna Alpha-Radon reprezentowane przez następujące rodzaje procedur medycznych:

balneoterapii, peloidoterapy (błoto), terapii Spa-, terapii kamień, Speleoterapia, laseroterapia, krioterapia (lokalne) ozonoterapia, Karboksy, terapia falą uderzeniową, sprzętu trakcji Terapia, pneumatyczne terapii uciskowej, t terapia-wakum, terapia ciśnienia, ultradźwięk, magnetoterapia, elektroterapia, terapia UHF, leki wziewne, diagnostyka laboratoryjna, diagnostyka USG, diagnostyka funkcjonalna, stomatologii, kosmetologii.

Wyżywienie: w formie bufetu: różnorodność sałatek, ciepłych i zimnych przekąsek, płatków śniadaniowych, dania gorące, przystawki, owoce, desery i napoje, świeżo upieczony chleb i bułki

Dziecko: w każdym wieku, jeśli towarzyszy im osoba dorosła. Leczenie dzieci – od 4 lat.



### Skierowania zawiera:

- zakwaterowanie: 7/14 noclegów w **Pakiet** pokoju 2-osobowym standard z prysznicem i wc. Pokoje 1-os., 3 - os. oraz apartamenty - na zapytanie.
- wyżywienie: 4 x dziennie;
- zabiegi lecznicze zgodnie z zaleceniem lekarza (brak ograniczeń, min. 5);
- ubezpieczenie

### Cena nie zawiera:

- transportu
- wizy białoruskiej (opłata konsularna, komplet dokumentacji wizowej, pośrednictwo wizowego) – łączny koszt: 25,- EUR + 100 zł od osoby (płatne obowiązkowo);
- opłaty uzdrowskiej 3% - 5% od ceny (płatnej obowiązkowo w sanatorium w rublach białoruskich);

